



WYKAZ ZMIAN DANYCH EWIDENCYJNYCH

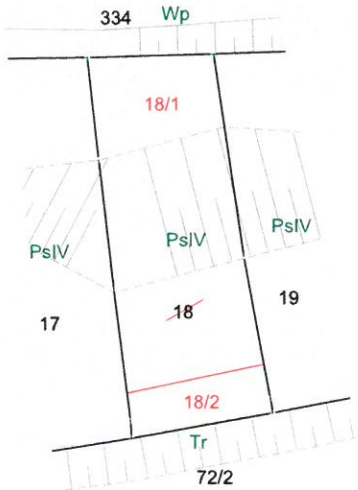
Stan stary					Stan nowy					
Numer		Użytek gruntowy	Powierzchnia w ha		Nomenklatura prawna	Numer działki	Użytek gruntowy	Powierzchnia w ha		Przeznaczenie
Jedn. rej.	Działki		użytku grunt.	działki				użytku grunt.	działki	
G87	18	Ps-PsIV	0.0879	0.0879	KR1P /00079229/0	18/1	Ps-PsIV	0,0760	0,0760	dotychczasowe
						18/2	Ps-PsIV	0,0119	0,0119	inwestycja
Ogółem:			0.0879	0.0879		Ogółem:		0.0879	0.0879	

Opis zmian: Działka nr 18 dzieli się na działki 18/1 , 18/2

Projekt podziału opracowano w trybie przepisów

ustawy z dnia 21 sierpnia 1997 r. "o gospodarce nieruchomościami." . t.j (Dz.U. 2016 poz. 2147 z późn. zmian.)
w związku z ustawą z 8 lipca 2010 r. " o szczególnych zasadach przygotowania

do realizacji inwestycji w zakresie budowli przeciwpowodziowych t.j.(Dz.U. 2015 poz 966 z późn. zmian.)



MAPA Z PROJEKTEM PODZIAŁU NIERUCHOMOŚCI
oznaczonej w EGIB jako działka nr 18

SKALA 1:1000
woj: małopolskie
m. KRAKÓW
Nr KW: KR1P/00079229/0
126104_9.0022, Podgórze
Nr ident. jedn. Nr obrębu Nazwa jedn. ewid.

Poświadczam, że niniejszy dokument został opracowany w wyniku prac geodezyjnych i kartograficznych, których rezultaty zawiera operat techniczny wpisany do ewidencji materiałów państwowego zasobu geodezyjnego i kartograficznego	
Organ prowadzący państwowy zasób geodezyjny i kartograficzny	PREZYDENT MIASTA KRAKOWA
Identyfikator ewidencyjny materiału zasobu - operatu technicznego	P.1261.2018.3671
Data wpisania operatu technicznego do ewidencji materiałów zasobu	16 MAJ 2018
Imię, nazwisko i podpis osoby reprezentującej organ	z up. PREZYDENTA MIASTA

Marek Grządziela
Inspektor
w Wydziale Geodezji

Sporządził :

SWECO Engineering Sp. z o.o.
geodeta Robert Rachwański
upr. nr 18799

SWECO Engineering Sp. z o.o.
30-552 Kraków, ul. Wielicka 30
Sekt. +48 12 411 21 02, fax + 48 12 411 12 65
NIP 676-005-66-30

ID zgłoszenia: GD-13.6640.4611.2016

25.10.2017 r.
Data opracowania